

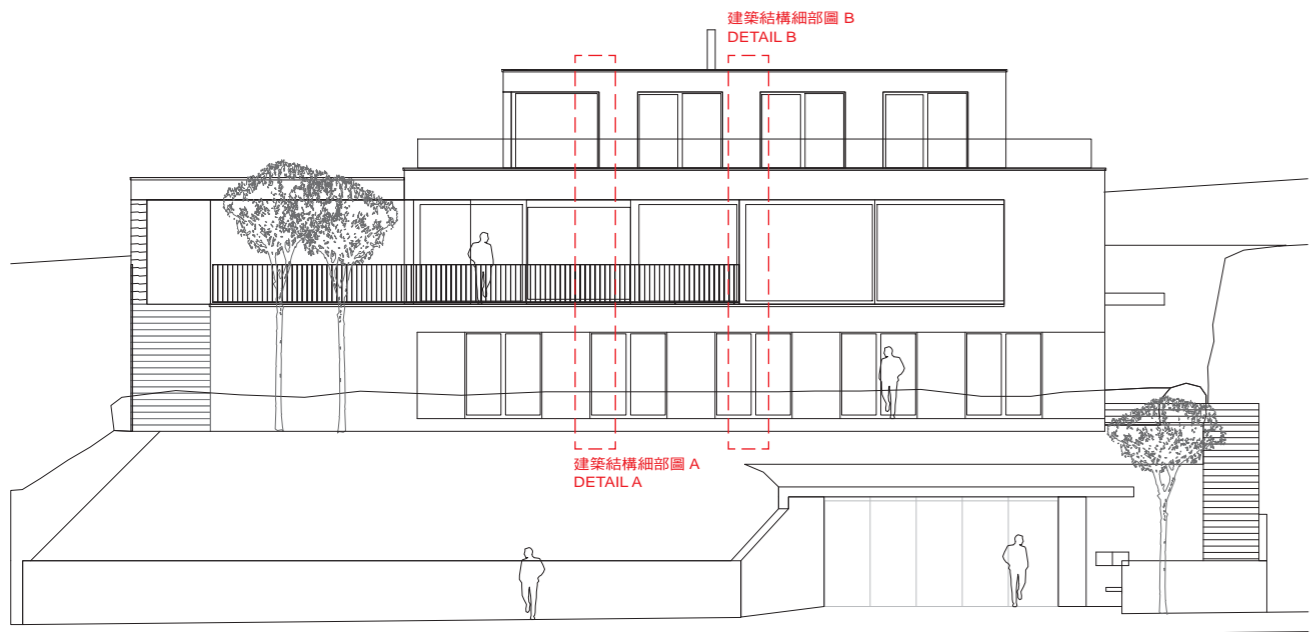
Building Construction | House FK, Switzerland  
**建築結構 瑞士只只別墅**

穆勒與楚尼根建築師事務所 · 皮爾·羅賓建築師 —  
Müller & Truniger Architects with Pierre Robin Architect

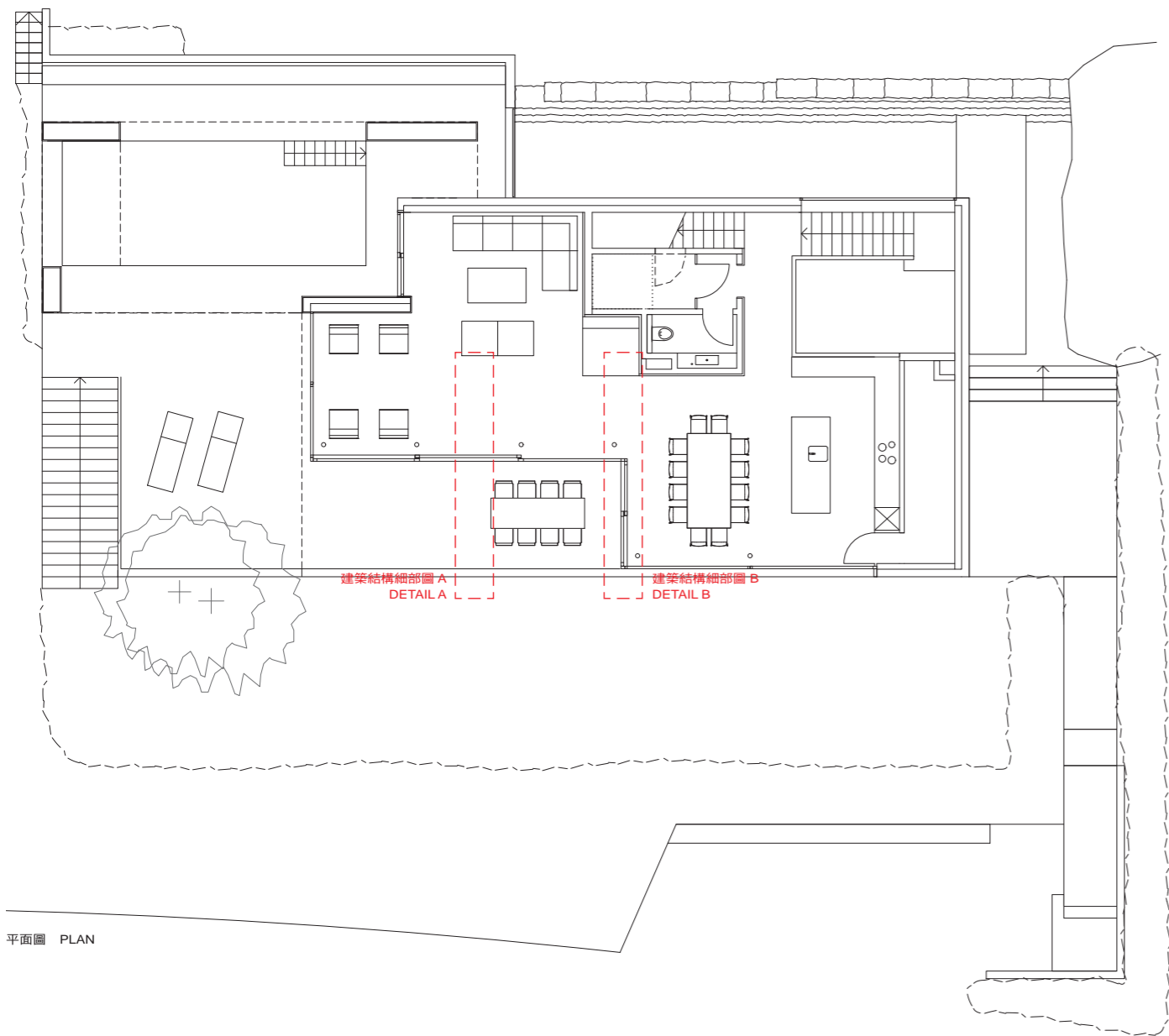
影像 · Dominique Marc Wehrli  
Photos · Dominique Marc Wehrli

別墅結構優雅纖細，平行於場址北端的坡面。由於別墅高於下方的鄰近樓房，屋主可恣意飽覽獨特的山光水景。這是一棟開放式別墅，但從街道望去，幾乎看不見任何公用區域。屋主既可欣賞風景，又可保有隱私。通向別墅入口的天然石階通過一塊砂岩，這塊砂岩乃是打地基時挖掘出來的。寬廣的前院有屋頂面板遮罩，面板不僅連接別墅建有砂岩承重牆的北面，也通向別墅後方狹窄的竹林庭院。部分的露台有頂罩遮蔽，同時也規劃游泳池，這些都讓屋主在日常生活上能夠使用室外區域。室內與露台皆有巨型砂岩石板，推開滑門之後便可讓室內外的界線消失，讓客廳面積增加一倍。閱讀與坐臥休憩的凹室有精美的雕刻裝飾，替餐廳與客廳之間的轉換提供獨特的品味。

The elegant slender structure lies parallel to the inclination on the north side of the property. The unique beauty of the panorama is favored to the full beyond the adjacent neighboring buildings. Despite their openness the common areas can hardly be seen from the street, thus offering the residents view and privacy in equal measure. Natural stone steps leading to the entrance of the house pass a rock of sandstone that was excavated when the building pit was being dug out. The harsh forecast is camouflaged by a roof panel, which connects the building facade with the supporting wall on the north side made of sandstone blocks, referring to the narrow bamboo court behind the building. The exterior area is incorporated in daily life by the partially covered patio and the layout of the pool, which slide into the living room. Since large-sized sandstone slabs were used on the inside as well as on the patio, the borders of interior and exterior disappear with opened sliding doors and the living space is doubled. The sculpturally designed niche for reading and sitting provides a special quality to the transition from outdoor space to living area.

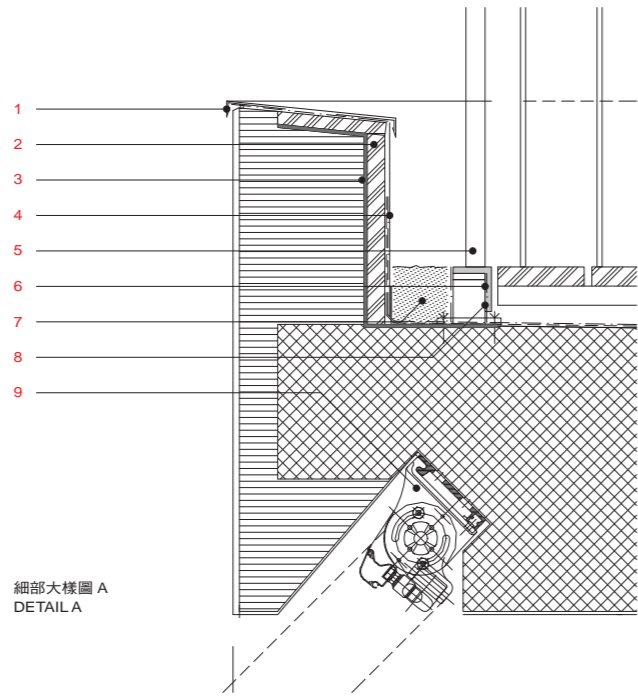


立面圖 ELEVATION

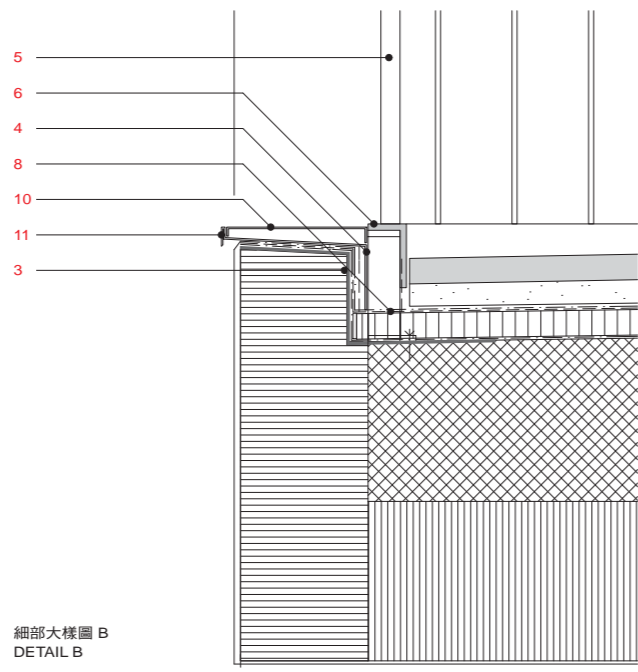


平面圖 PLAN





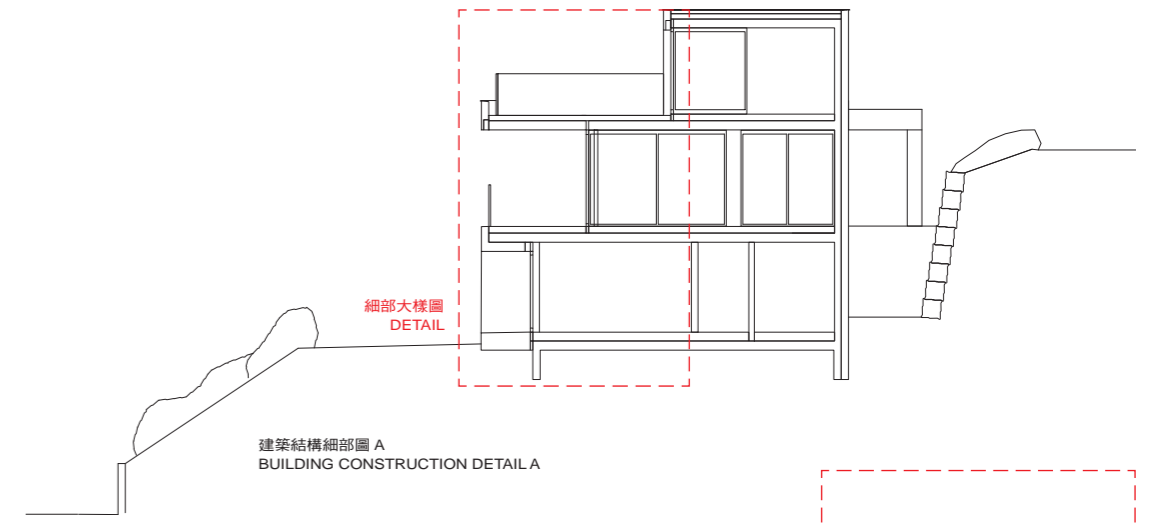
細部大樣圖 A  
DETAIL A



細部大樣圖 B  
DETAIL B

1. 覆蓋式金屬條
2. 木質薄板
3. 在工地金屬角在混凝土上固定住
4. 以金屬片包覆
5. 柵欄地板平條鋼做鋼烤上漆
6. 在工地金屬螺型支架·L角連續不斷
7. 碎石
8. 以塑化液體密封
9. 遮陽架接合處
10. 連續金屬片密封
11. 連續金屬側邊
12. 地板2公分厚
13. 供熱的水泥接合襯底12公分厚
14. 加熱/腳步聲隔離層4公分
15. 混凝土25公分
16. 白色石膏0.5公分
17. 沙岩4公分
18. 質比混凝土5公分
19. PBD總體膠合板
20. 混凝土的鑲嵌傾斜2%

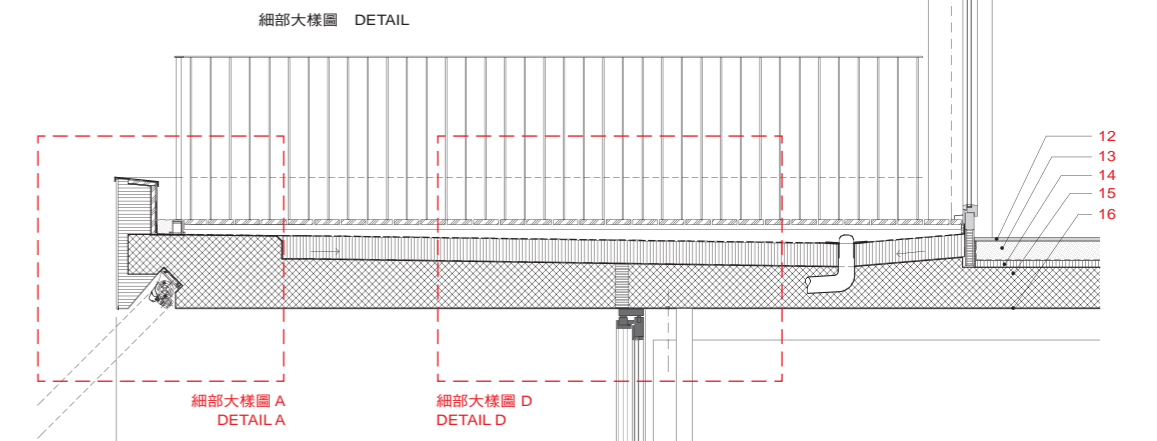
1. abdeckblech
2. holzwerkstoffplatte
3. metallwinkel oertlich an betondecke befestigt
4. verkleidung mit metallplatten
5. staketengeländer flachstahl einbrennlackiert
6. örtliche met allkonsole, l-winkel durchlaufend
7. kies
8. abdichtung mit flüssigkunststoff
9. gelenkarmmarkise
10. abdeckung mit met allplatte durchgehend
11. metallprofil durchgehend
12. parkett 2 cm
13. unterlagsboden zement mit bodenheizung 12 cm
14. wärme- / trittschalldämmung 4 cm
15. betondecke 25 cm
16. weissputz 0.5cm
17. sandstein 4cm
18. magerbeton 5cm
19. abdichtung pbd 2-lagig
20. betonplatte mit gefälle 2%



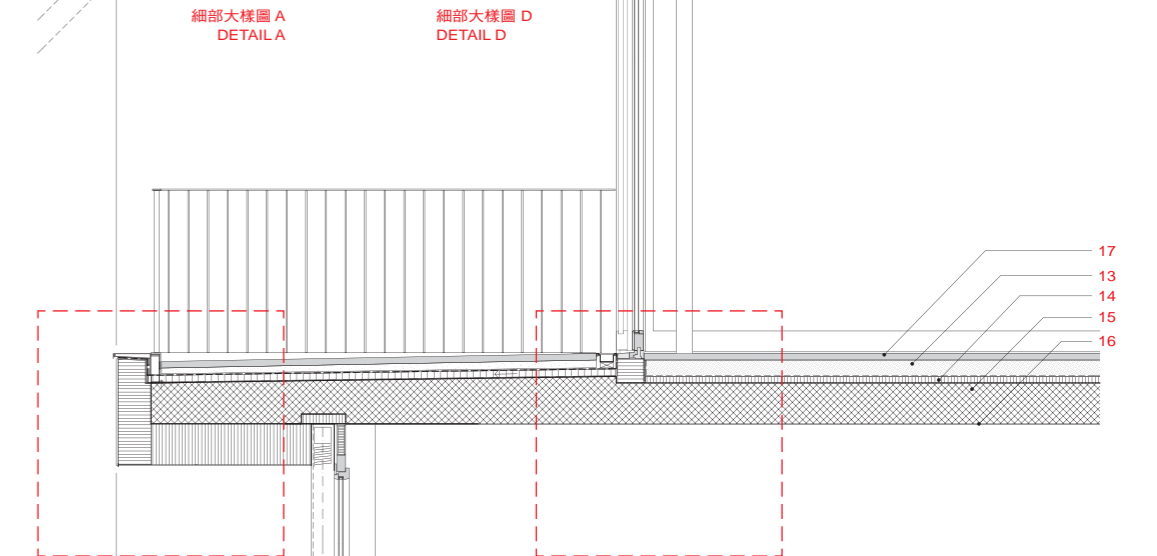
建築結構細部圖 A  
BUILDING CONSTRUCTION DETAIL A



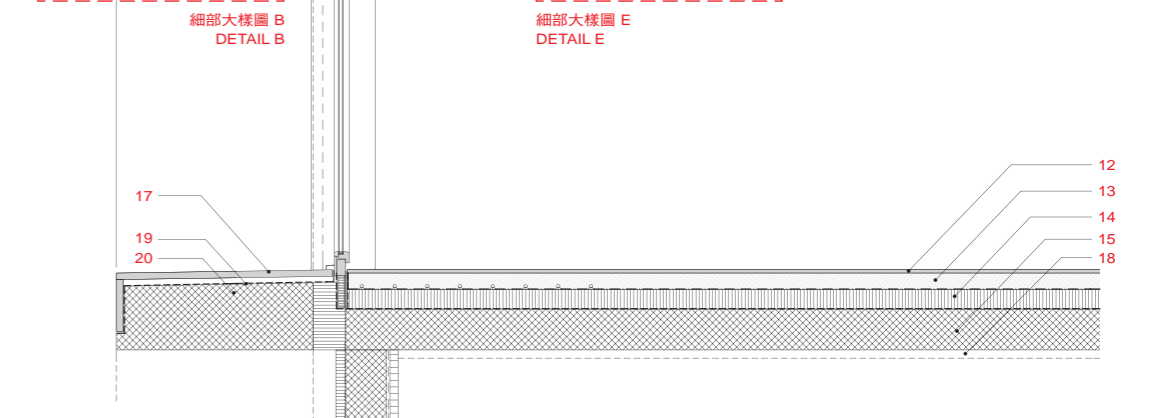
細部大樣圖 C  
DETAIL C



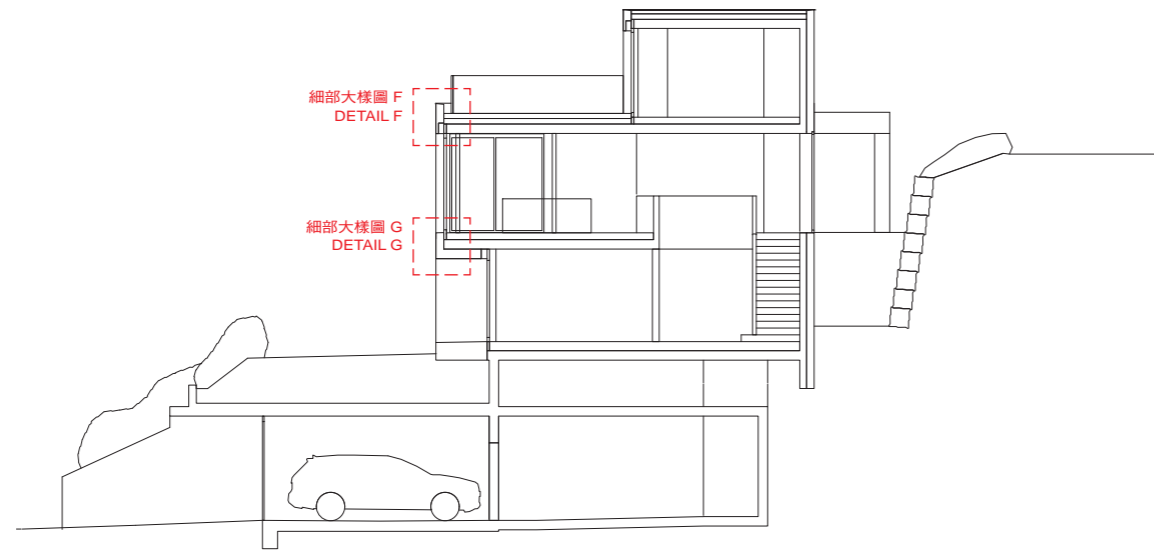
細部大樣圖 A  
DETAIL A



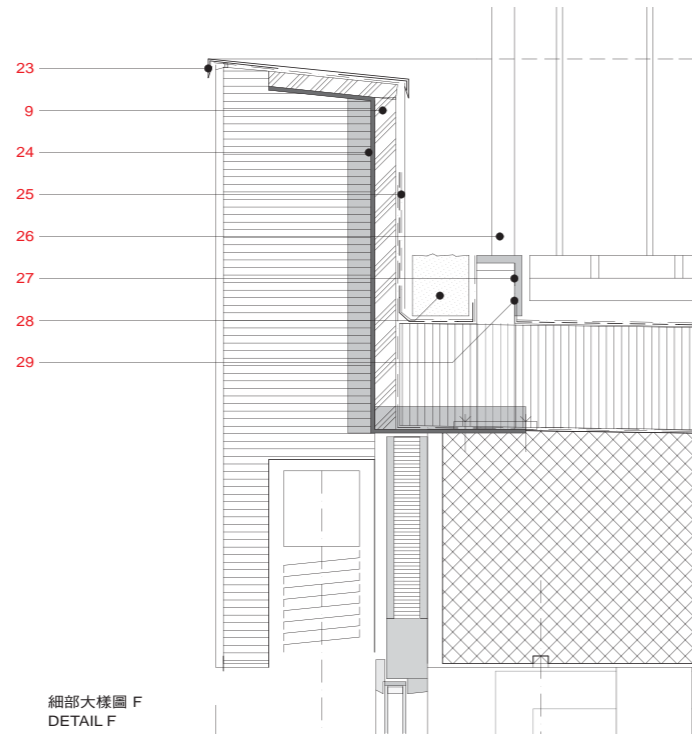
細部大樣圖 B  
DETAIL B



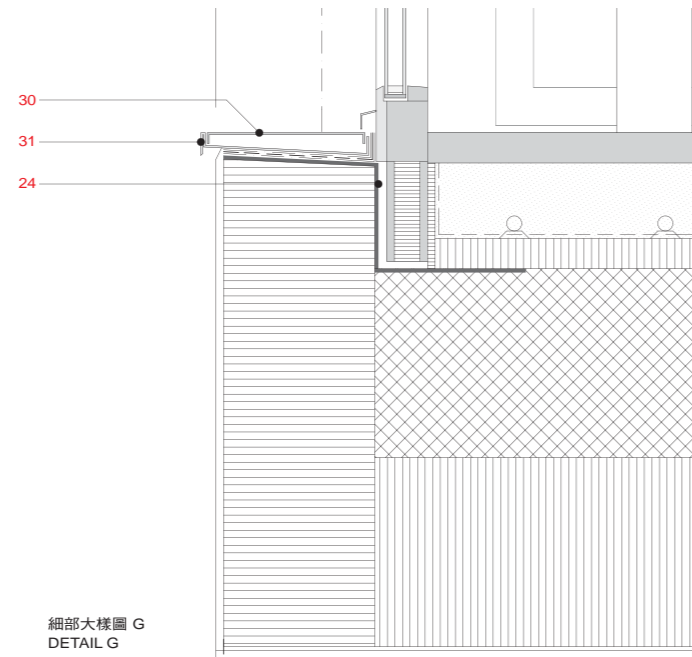
細部大樣圖 E  
DETAIL E



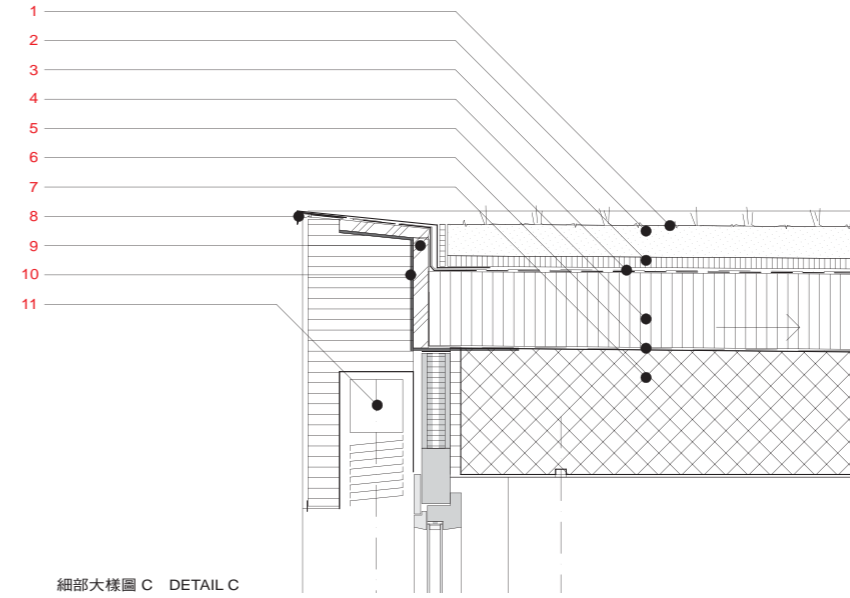
建築結構細部圖 B  
BUILDING CONSTRUCTION DETAIL B



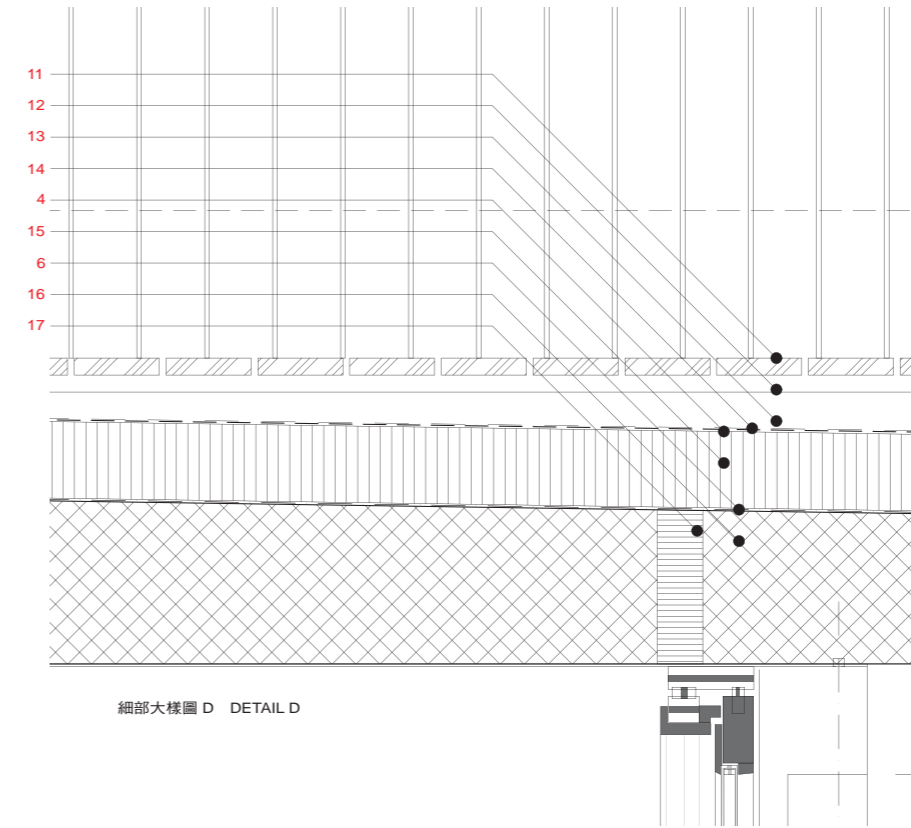
細部大樣圖 F  
DETAIL F



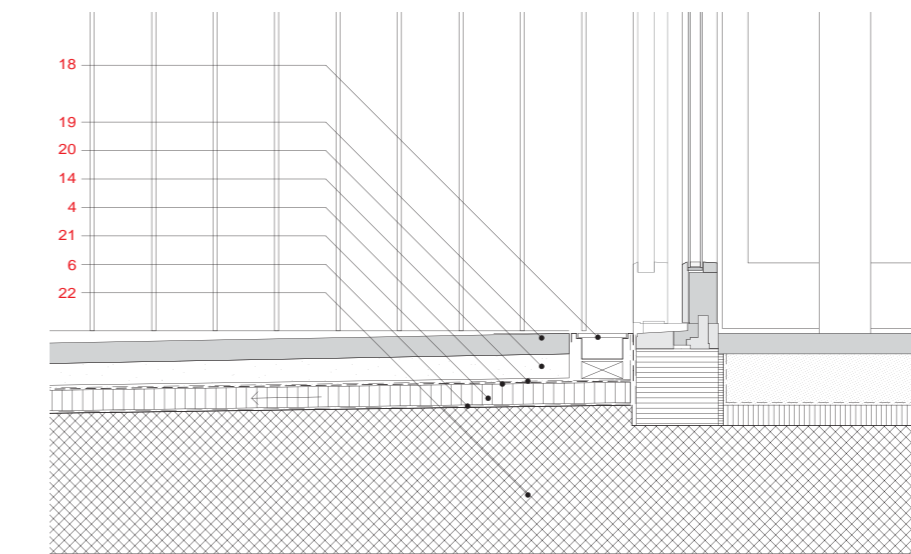
細部大樣圖 G  
DETAIL G



細部大樣圖 C DETAIL C



細部大樣圖 D DETAIL D



細部大樣圖 E DETAIL E

1. 植被
2. 基底層60mm
3. 分離點, 過濾片
4. PBD總線膠合板
5. 隔絕溫蒸氣140mm
6. 隔絕蒸氣
7. 混凝土斜度180 - 220mm
8. 覆蓋式金屬條
9. 木質薄板
10. 工地現場裁金屬角
11. 木格30mm
12. 板條30mm
13. 支柱可耐度10 - 70mm
14. 分離點, 橡皮粗板
15. 填充材料
16. 混凝土斜度250 - 310mm
17. 軸環片連接線
18. 鍍過鋅的排水溝
19. 天然石板砂岩4cm
20. 碎石層44cm
21. 隔絕溫度真空隔離4cm
22. 斜度30-25cm混凝土
23. 覆蓋式金屬條
24. 金屬角固定在混凝土上
25. 以金屬片包覆
26. 欄欄地板平條鋼做鋼烤上漆
27. 金屬螺型支架, L角連續不斷
28. 碎石
29. 以塑化液體密封
30. 連續金屬片密封
31. 連續金屬側邊

1. vegetation
2. substratschicht 60 mm
3. trennlage, filtermatte
4. abdichtung pbd 2-la gig
5. wermedaemmung alpur 140 mm
6. dmpfbremsed
7. betondecke mit gefaele 180 - 220 mm
8. abdeckblech
9. holzwerkstoffplatte
10. metallwinkel oertlich an betondecke befestigt
11. holzrost 30 mm
12. lattung 30 mm
13. stelzlager 10 - 70 mm
14. trennlage, gummischrrotmatte
15. waermedaemmung alpur 140 mm / fuellmaterial
16. betondecke mit gefaele 250 - 310 mm
17. kragplattenanschl uss
18. entwässerungsrinne feuerverzinkt
19. natursteinplatten sandstein 4 cm
20. splitt 4 cm
21. wärmedämmung vakuumdämmung 4 cm
22. betondecke mit gefälle 30-25 cm
23. abdeckblech
24. metallwinkel oertlich an betondecke befestigt
25. verkleidung mit met allplatten
26. staketengeländer fla chst ahl einbrennla ckert
27. örtliche metallkonsole, l-winkel durchlaufend
28. kies
29. abdichtung mit flüs sigkunstst off
30. abdeckung mit metallplatte durchgehend
31. metallprofil durchgehend